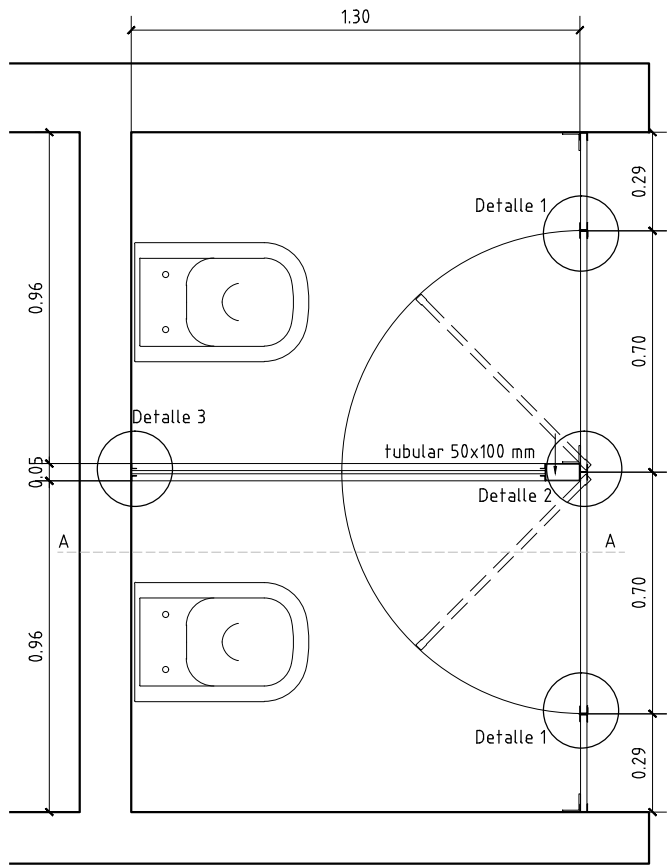
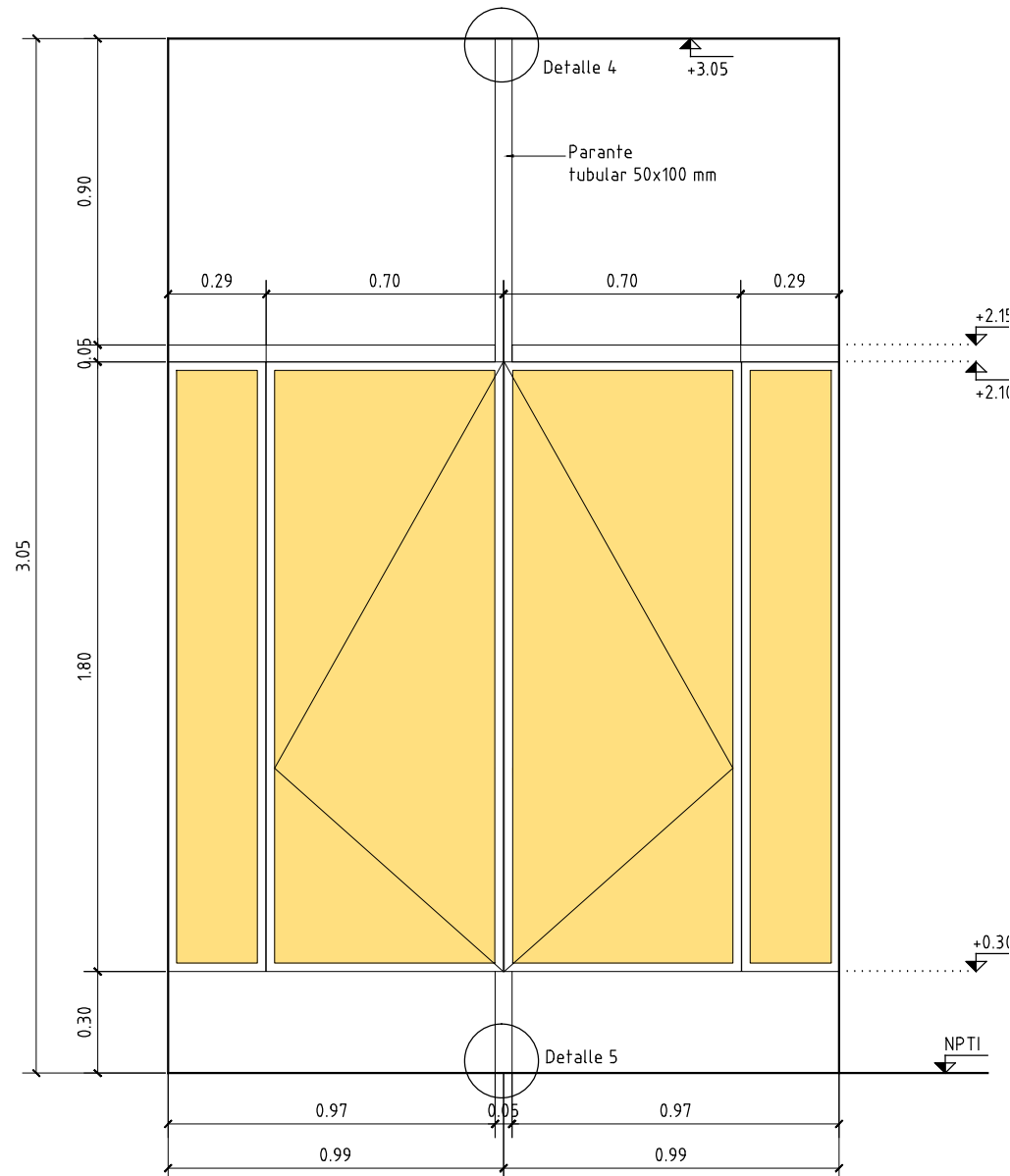


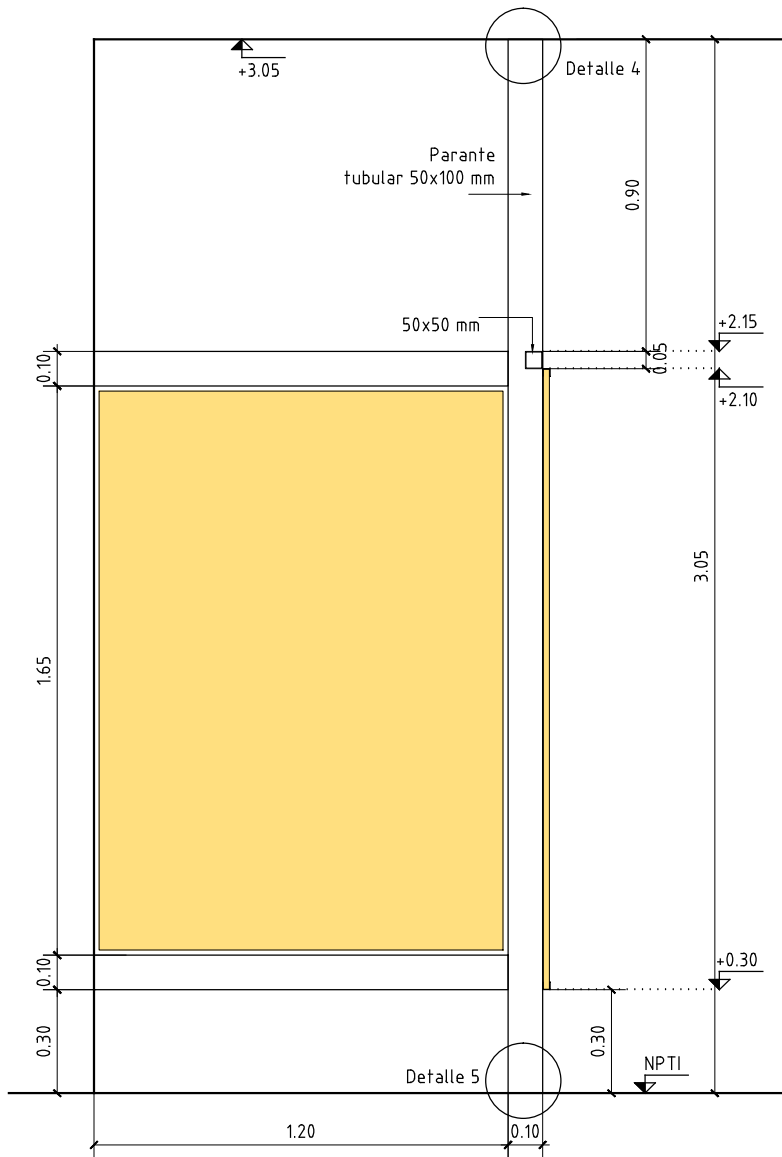
PLANTA esc 1:20



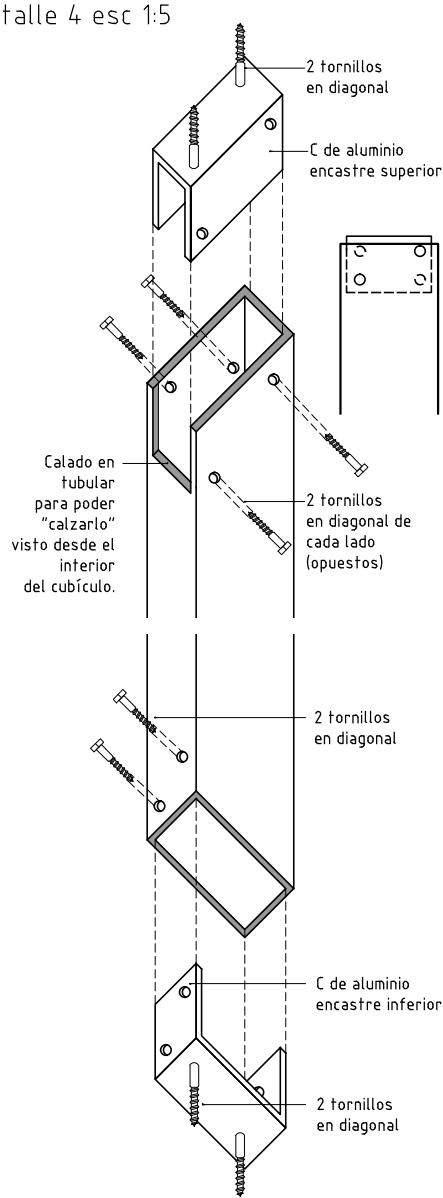
ALZADO esc 1:20



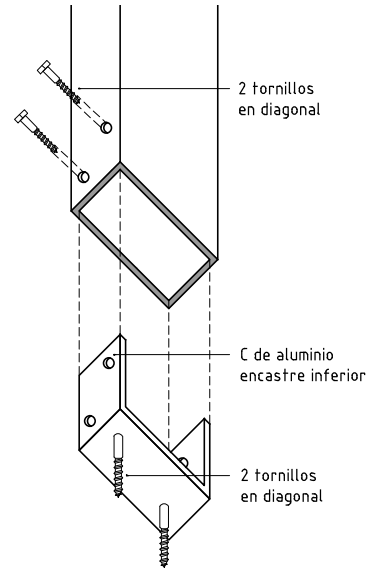
CORTE A-A esc 1:20



detalle 4 esc 1:5



detalle 5 esc 1:5

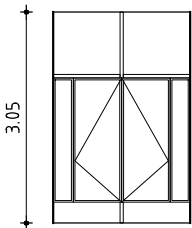


MAMPARAS SSHH

- Estructura: Parantes verticales 100x50  
Travesaños tubular 50x50, laterales 100x50  
Puerta y placas fijas: Hoja tipo tablero.  
Placa: MDF melaminico 18 mm color castaño kentucky (ONTIL),  
Cantos ABS 2 mm  
Lleva "U" de aluminio perimetral N° 3432 de lados distintos.  
Anclaje: Atornillado  
Maniobra: 3 bisagras de aluminio por cada hoja  
Cierre: 4 pasadores interiores tipo MAUSER chato de acero inoxidable (1 por gabinete).  
Terminación: Anodizado natural

Obs.: Son 2 unidades dimensionalmente iguales, segun esquema

esquema SSHH 04-05

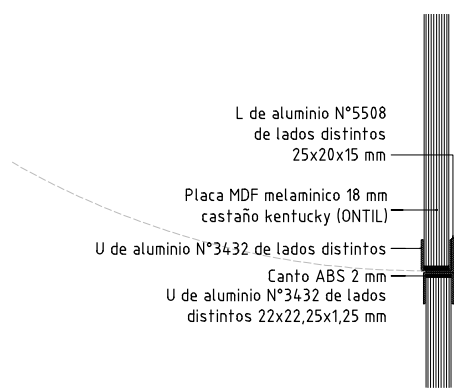


ESCALA	1:20	-
--------	------	---

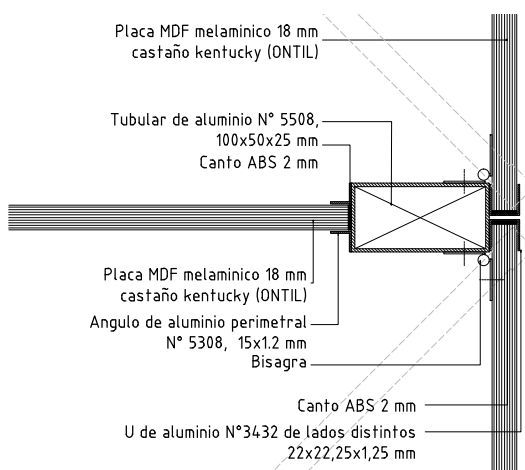
TIPO	A36	CANTIDAD	2	IZQ. DER.	-	UBICACION	SSHH 04 - SSHH 05
------	-----	----------	---	-----------	---	-----------	-------------------

NOTAS:  
Todas las dimensiones serán verificadas en obra  
Las dimensiones están expresadas en metros  
En todos los casos en que la perifería de aluminio quede en contacto con elementos de hierro debe interponerse entre los mismos una lámina de polietileno de 150 micrones o un cinta tipo 3M SCOTCH 43+ para evitar la corrosión por par galvánico.  
Todo el aluminio debe ser anodizado clase A13 certificado s/norma UNIT 1076  
La presupuestación según la siguiente planilla implica la conformidad constructiva por parte del contratista sin perjuicio de la calidad y durabilidad de los trabajos.  
Las especificaciones que hacen referencia a marcas de fábrica, número de catálogo y tipos de equipos, elementos, productos y/o materiales de un determinado fabricante, podrán ser sustituidos por otros que posean como exigencia especificaciones y características iguales o superiores en calidad y performance que el indicado.

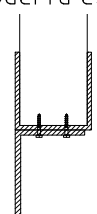
detalle 1 esc 1:5



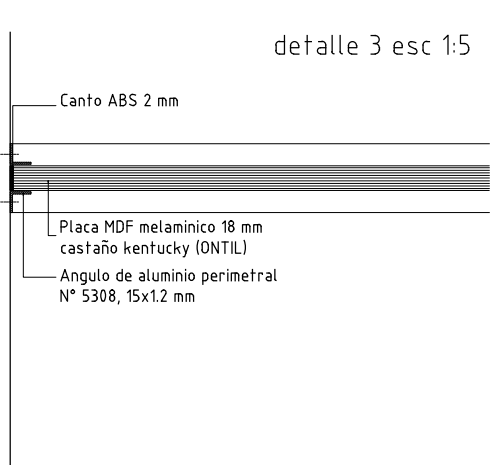
detalle 2 esc 1:5



detalle tope de puerta esc 1:2



detalle 3 esc 1:5



detalle apoyo esc 1:2

